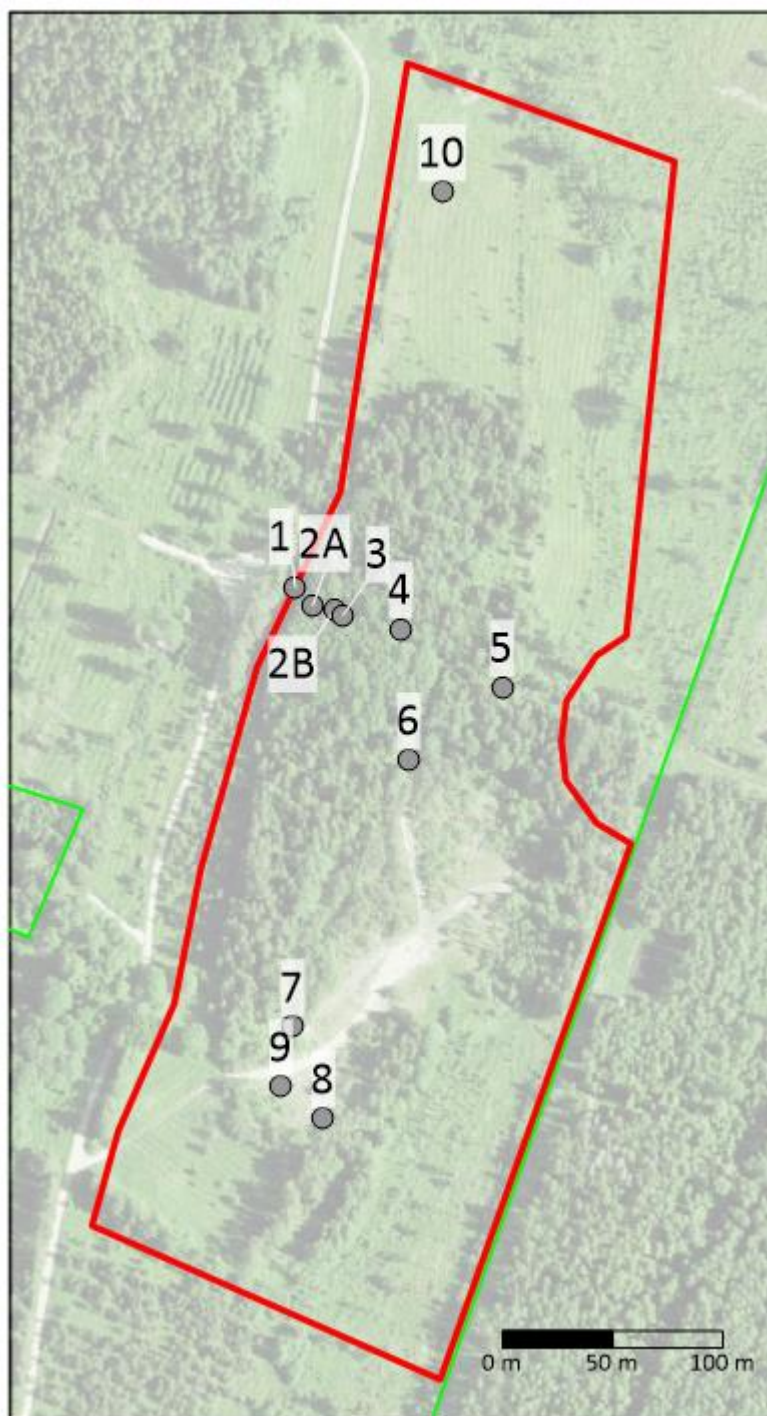


KAEVANDITE LIKVIDEERIMISE AKT			
Objekti nimetus	Annamõisa uuringuruum		
Üldgeoloogilise uurimistöö või geoloogilise uuringu loa number	L.MU/509207		
Uuringupunkti nr	vt tabel 1	Asukoht	Annamõisa uuringuruum
Põlli uuringuruum asub Lääne maakonnas Lääne-Nigula vallas Piirsalu külas riigimandisse kuuluval katastriüksusel Piirsalu metskond 97 (tunnus 68001:003:0262). Riigile kuuluva katastriüksuse valitsejaks on Kliimaministeerium ja volitatud asutuseks Riigimetsa Majandamise Keskus.			
Uuringuruumis tehti 9 kaevandit ja 2 seinapuhastust (joonis 1, tabel 1). Kaevandite sügavus ulatus 2,7 meetrini. Kaevandid suleti kohe peale kirjeldamist.			

Tabel 1. Uuringupunktide koordinaadid, sügavus, likvideerimise aeg

k - kaevand sp - seinapuhastus	NR.	X(m)	Y(m)	SÜGAVUS	SULGEMISE AEG
k	2A	6546039,44	505353,53	1,0	08.08.2024.a.
k	4	6546031,12	505383,62	2,1	08.08.2024.a.
k	5	6546004,68	505429,73	2,1	08.08.2024.a.
k	6	6545971,65	505387,31	2,7	08.08.2024.a.
sp	7	6545850,49	505334,57	1,1	08.08.2024.a.
sp	8	6545808,96	505348,58	2,0	08.08.2024.a.
k	9	6545823,41	505329,45	0,5	08.08.2024.a.
k	10	6546229,43	505402,45	2,0	08.08.2024.a.
k	1	6546049,85	505335,83	2,1	08.08.2024.a.
k	2B	6546041,62	505343,77	1,0	08.08.2024.a.
k	3	6546037,19	505357,46	1,0	08.08.2024.a.



Joonis 1. Uuringupunktide asukohad.
Aluskaardiks ortofoto Maa-ameti kaardiserverist, 2024.a.

Tööde algus 08.08.2024.a. , lõpp 08.08.2024.a.	
Puuraugu likvideerimise põhjus	Geoloogilise uuringu välitööd on lõpetatud.
Likvideerimise aeg	Kaevandid on likvideeritud koheselt.
Likvideerimise viis	Kaevand on täidetud sellest väljatud materjaliga.
Puuraugu ümbruse olukord pärast puuraugu likvideerimist	Maapind on viidud võimalikult uurimiseelsesse seisundisse.
Üldgeoloogilise uurimistöö või geoloogilise uuringu loa omaja	AS TREV-2 Grupp Indrek Malm, maavarade valdkonna juht, indrek.malm@trev2.ee (nimi, allkiri, ametikoht)
Likvideerija	AS TREV-2 Grupp Andres Kask, geoloog, andres.kask@trev2.ee (nimi, allkiri, ametikoht)
Maaomaniku seisukoht	Riigimetsa Majandamise Keskus Edela regioon Margus Emberg, metsaülem, margus.emberg@rmk.ee (nimi, allkiri, ametikoht)